

Gemeinde Bitz  
Zollernalbkreis

## 2. Bebauungsplanänderung „Auchten-, Eugen-, Paulinen- und Zeppelinstraße“ im Verfahren nach § 13a BauGB (Bebauungsplan der Innenentwicklung)

### Anlage zur Begründung

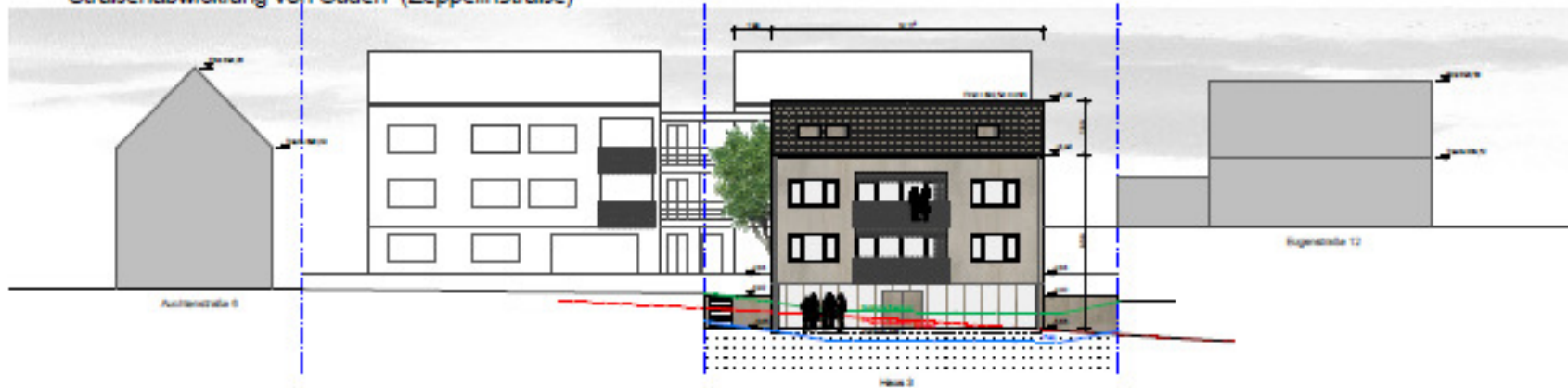
Projektplanung *Wohnen in Bitz, Marienberg e.V.*, Stand: 10/2018



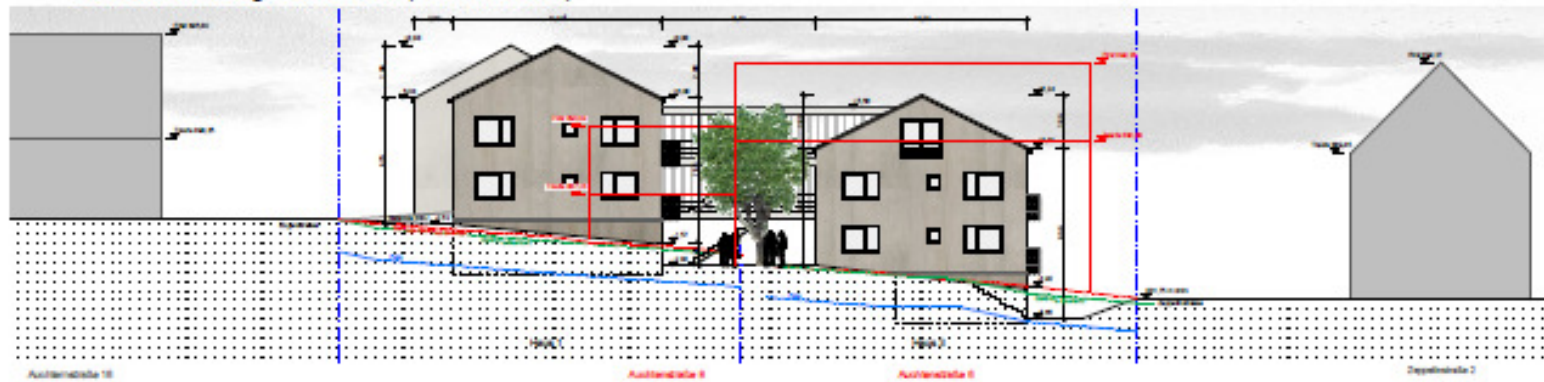
Straßenabwicklung von Norden (Eugenstraße)



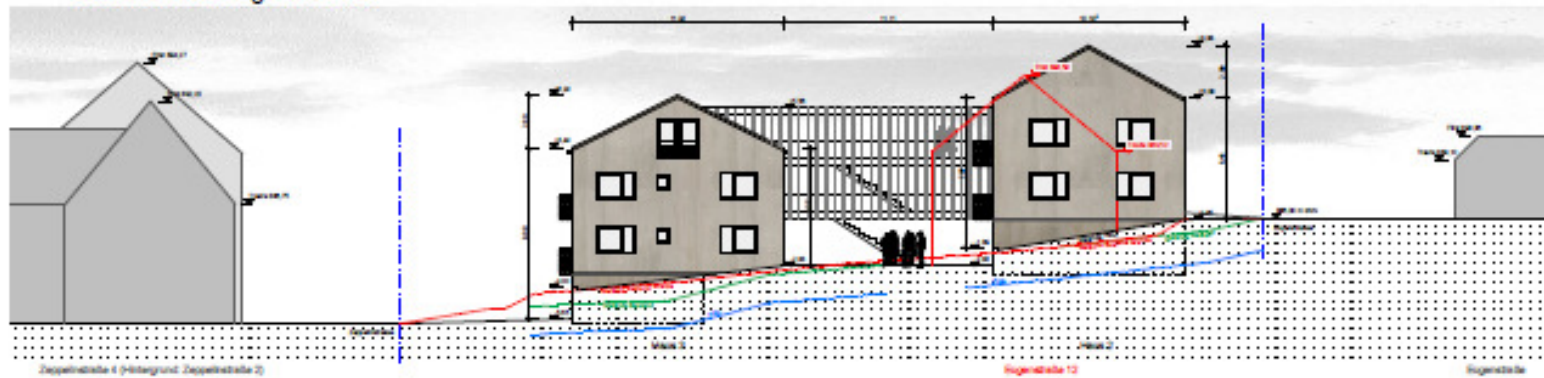
Straßenabwicklung von Süden (Zeppelinstraße)



Straßenabwicklung von Westen (Auchtenstraße)



Straßenabwicklung von Osten



Straßenabwicklung von Osten und von Westen